

DATA INICIO	27/12/22	HORA INICIAL	9:00	GERENTE LOJA	Rosaria
DATA FINAL	27/12/22	HORA FINAL	15:50	G.O.	Jorge
LOJA	362	ENDEREÇO	Rua Vasco Massafeli	Nº	191
BAIRRO	Jardim das Pedras		CIDADE	São Paulo	

OBSERVAÇÃO:

TRABALHOS REALIZADOS

ANTES



ANTES - ESTOQUE DESORGANIZADO COM PRODUTOS SEM VISIBILIDADE

DEPOIS



DEPOIS - ESTOQUE ORGANIZADO COM PRODUTOS E CAIXAS VISIVEIS



ANTES - ESTOQUE DESORGANIZADO COM PRODUTOS SEM VISIBILIDADE



DEPOIS - ESTOQUE ORGANIZADO COM PRODUTOS E CAIXAS VISIVEIS

ANTES



ANTES - PRATELEIRAS SEM PRODUTOS QUE ESTAVAM NO ESTOQUE

DEPOIS



DEPOIS - PRATELEIRAS ORGANIZADAS COM PRODUTOS DO ESTOQUE



ANTES - PRATELEIRAS SEM PRODUTOS QUE ESTAVAM NO ESTOQUE



DEPOIS - PRATELEIRAS ORGANIZADAS COM PRODUTOS DO ESTOQUE



ANTES - PRATELEIRAS SEM PRODUTOS QUE ESTAVAM NO ESTOQUE



DEPOIS - PRATELEIRAS ORGANIZADAS COM PRODUTOS DO ESTOQUE

ANTES

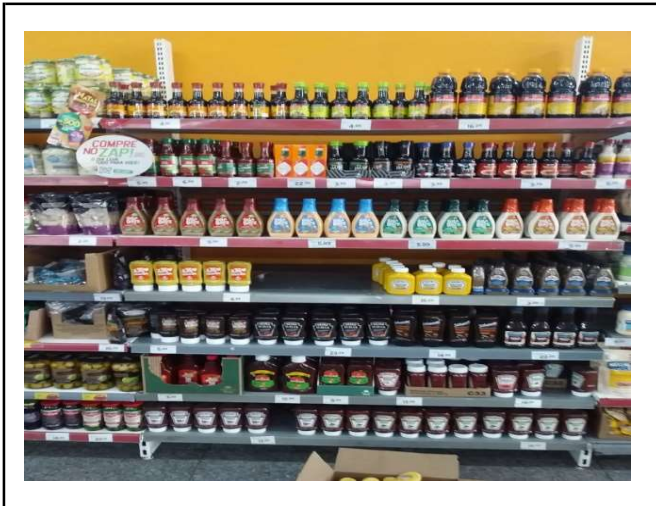


ANTES - PRATELEIRAS SEM PRODUTOS QUE ESTAVAM NO ESTOQUE

DEPOIS



DEPOIS - PRATELEIRAS ORGANIZADAS COM PRODUTOS DO ESTOQUE



ANTES - PRATELEIRAS SEM PRODUTOS QUE ESTAVAM NO ESTOQUE



DEPOIS - PRATELEIRAS ORGANIZADAS COM PRODUTOS DO ESTOQUE

PRODUTOS VENCIDOS E AVARIADOS

FOTOS

FOTOS

FOTOS

RECUPERADOS

KOMBI



QTDE

47

CAIXA VERDE



QTDE

1

OUTROS



QTDE

CONCLUSÕES

LOJA COM SUA RESERVA REVITALIZADA E LIMPA, COM GRANDE GANHO DE ESPAÇO E DESCOBERTA DE PRODUTOS SEM VISIBILIDADE QUE FORAM ORGANIZADOS E REDIRECIONADOS AOS SEUS DEVIDOS LOCAIS E PRATELEIRAS, ASSIM TAMBEM FOI FEITO COM KOMBIS E CAIXAS DESCOBERTAS.

SUPERVISOR (A) PENTA:

Rodrigo Barreto Diniz

EQUIPE QTDE PENTA:

RESPONSÁVEL PENTA