

DATA INICIO	09/12/22	HORA INICIAL	9:00	GERENTE LOJA	KESSIA NEVES	
DATA FINAL	09/12/22	HORA FINAL	15:20	G.O.	CARLOS EDUARDO	
LOJA	68	ENDEREÇO	AVENIDA SAPOPENBA		Nº	656
BAIRRO	VILA REG. FEIJO			CIDADE	São Paulo	

OBSERVAÇÃO: LOJA COM PRATELEIRAS E ESTOQUE DESORGANIZADOS, TAMBÉM COM MUITAS KOMBIS SEM UTILIZAÇÃO

TRABALHOS REALIZADOS

ANTES

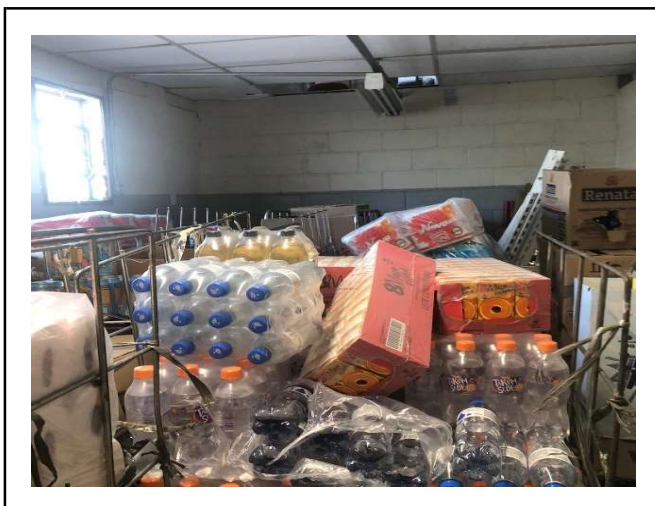


ANTES - ESTOQUE DESORGANIZADO COM PRODUTOS AGLOMERADOS E SEM VISIBILIDADE

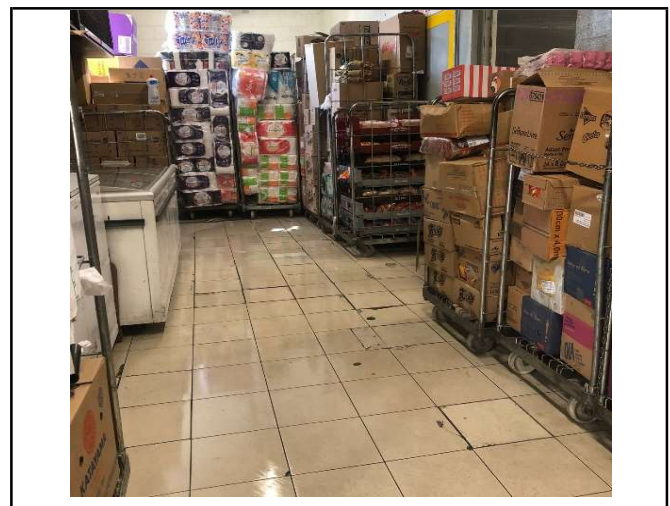
DEPOIS



DEPOIS - ESTOQUE ORGANIZADO E COM TOTAL VISIBILIDADE DE PRODUTOS



ANTES - ESTOQUE DESORGANIZADO COM PRODUTOS AGLOMERADOS E SEM VISIBILIDADE



DEPOIS - ESTOQUE ORGANIZADO E COM TOTAL VISIBILIDADE DE PRODUTOS

ANTES



**ANTES - PRATELEIRAS DESORGANIZADAS
COM A FALTA DE PRODUTOS DO
ESTOQUE**

DEPOIS



**DEPOIS - PRATELEIRAS ORGANIZADAS
COM PRODUTOS QUE ESTAVAM
PERDIDOS NO ESTOQUE**



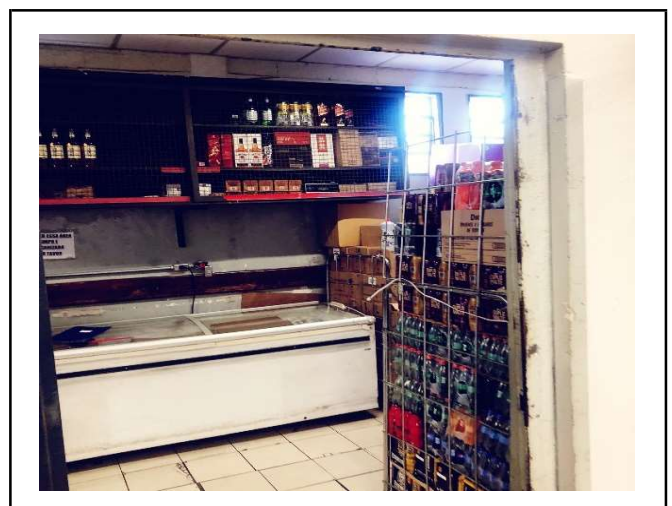
**ANTES - PRATELEIRAS DESORGANIZADAS
COM A FALTA DE PRODUTOS DO
ESTOQUE**



**DEPOIS - PRATELEIRAS ORGANIZADAS
COM PRODUTOS QUE ESTAVAM NO
ESTOQUE**



**ANTES - ENTRADA DO ESTOQUE
INTERDITADA COM CAIXAS, COM MINIMA
PASSAGEM PARA FUNCIONARIOS**



**DEPOIS - ENTRADA DO ESTOQUE
ORGANIZADA**

ANTES



ANTES - PRATELEIRAS DESORGANIZADAS COM A FALTA DE PRODUTOS DO ESTOQUE

DEPOIS



DEPOIS - PRATELEIRAS ORGANIZADAS COM PRODUTOS QUE ESTAVAM NO ESTOQUE



ANTES - PRATELEIRAS DESORGANIZADAS COM A FALTA DE PRODUTOS DO ESTOQUE



DEPOIS - PRATELEIRAS ORGANIZADAS COM PRODUTOS QUE ESTAVAM NO ESTOQUE

PRODUTOS VENCIDOS E AVARIADOS



PRODUTOS VENCIDOS DATA 08/12/22



FOTOS



FOTOS

RECUPERADOS

KOMBI

CAIXA VERDE

OUTROS



FOTOS

FOTOS

QTDE

18

QTDE

QTDE

CONCLUSÕES

LOJA COM SUA RESERVA REVITALIZADA E LIMPA, COM GRANDE GANHO DE ESPAÇO E DESCOBERTA DE PRODUTOS SEM VISIBILIDADE QUE FORAM ORGANIZADOS E REDIRECIONADOS AOS SEUS DEVIDOS LOCAIS E PRATELEIRAS.

SUPERVISOR (A) PENTA:

LETICIA MARTINS MOREIRA

EQUIPE QTDE PENTA:

4

RESPONSÁVEL PENTA