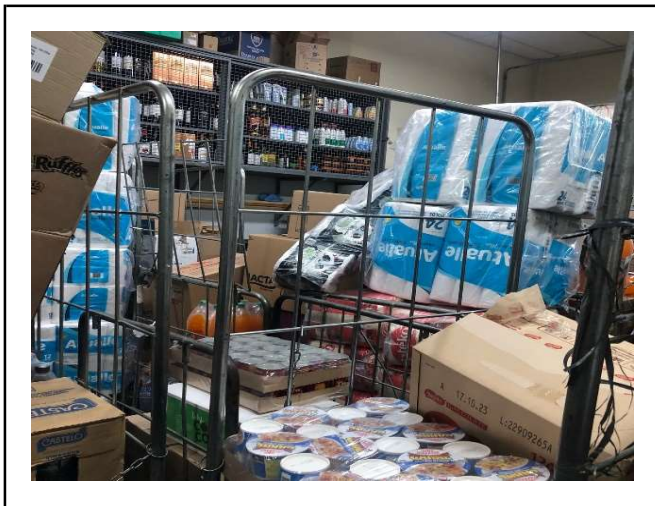


DATA INICIO	02/01/23	HORA INICIAL	9:00	GERENTE LOJA	Viviane
DATA FINAL	02/01/23	HORA FINAL	16:00	G.O.	Jonas Piragibe
LOJA	332	ENDEREÇO	Estrada das Lagrimas	Nº	1402
BAIRRO	Sacomã		CIDADE	São Paulo	

OBSERVAÇÃO:

TRABALHOS REALIZADOS

ANTES

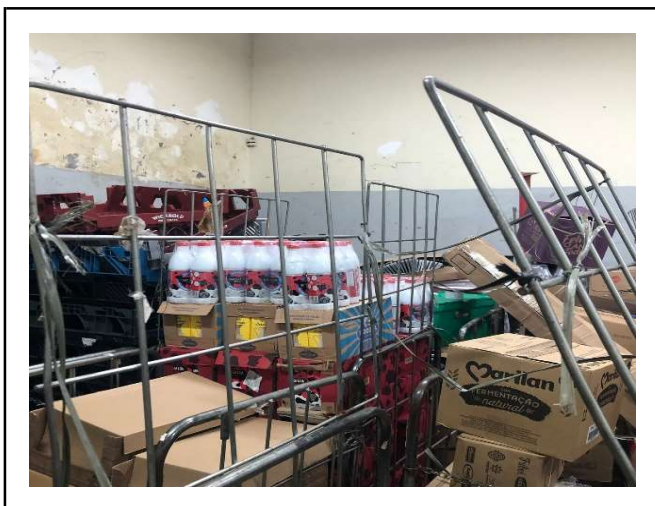


ANTES - ESTOQUE DESORGANIZADO COM PRODUTOS SEM VISIBILIDADE

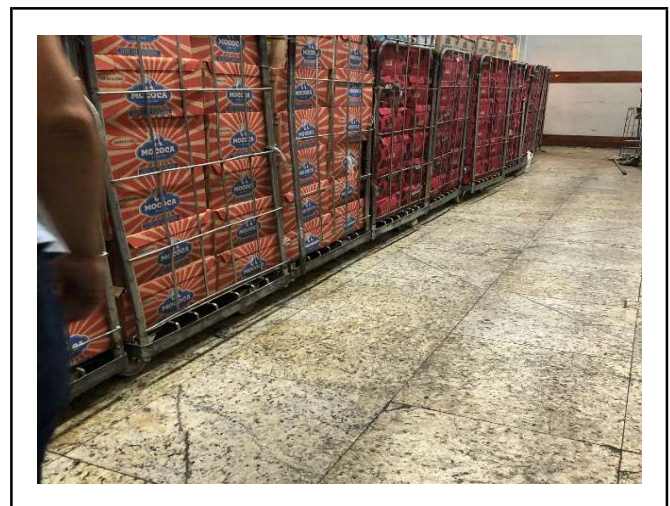
DEPOIS



DEPOIS - ESTOQUE ORGANIZADO COM PRODUTOS VISIVEIS



ANTES - ESTOQUE DESORGANIZADO COM PRODUTOS SEM VISIBILIDADE



DEPOIS - ESTOQUE ORGANIZADO COM PRODUTOS VISIVEIS

ANTES



ANTES - ESTOQUE DESORGANIZADO COM PRODUTOS SEM VISIBILIDADE

DEPOIS



DEPOIS - ESTOQUE ORGANIZADO COM PRODUTOS VISIVEIS



ANTES - ESTOQUE DESORGANIZADO COM PRODUTOS SEM VISIBILIDADE



DEPOIS - ESTOQUE ORGANIZADO COM PRODUTOS VISIVEIS



ANTES - PRATELEIRAS SEM PRODUTOS QUE ESTAVAM NO ESTOQUE



DEPOIS - PRATELEIRAS ORGANIZADAS COM PRODUTOS DO ESTOQUE

ANTES



ANTES - PRATELEIRAS SEM PRODUTOS QUE ESTAVAM NO ESTOQUE

DEPOIS



DEPOIS - PRATELEIRAS ORGANIZADAS COM PRODUTOS DO ESTOQUE



ANTES - PRATELEIRAS SEM PRODUTOS QUE ESTAVAM NO ESTOQUE



DEPOIS - PRATELEIRAS ORGANIZADAS COM PRODUTOS DO ESTOQUE

PRODUTOS VENCIDOS E AVARIADOS

FOTOS

FOTOS

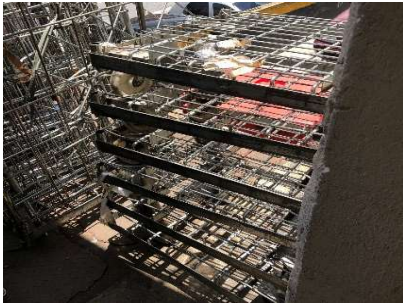
FOTOS

RECUPERADOS

KOMBI

CAIXA VERDE

OUTROS



FOTOS

QTDE

16

QTDE

5

QTDE

CONCLUSÕES

LOJA COM SUA RESERVA REVITALIZADA E LIMPA, COM GRANDE GANHO DE ESPAÇO E DESCOBERTA DE PRODUTOS SEM VISIBILIDADE QUE FORAM ORGANIZADOS E REDIRECIONADOS AOS SEUS DEVIDOS LOCAIS E PRATELEIRAS, ASSIM TAMBEM FOI FEITO COM KOMBIS E CAIXAS DESCOBERTAS.

SUPERVISOR (A) PENTA:

Leticia Martins

EQUIPE QTDE PENTA:

4

RESPONSAVEL PENTA