

DATA INICIO	11/01/23	HORA INICIAL	8:50	GERENTE LOJA	Franciele
DATA FINAL	11/01/23	HORA FINAL	16:30	G.O.	Michele
LOJA	277	ENDEREÇO	Av. Iacanga	Nº	845
BAIRRO	Vila Molon		CIDADE	Americana	

OBSERVAÇÃO:

**TRABALHOS REALIZADOS**

**ANTES**



ANTES - ESTOQUE DESORGANIZADO COM PRODUTOS SEM VISIBILIDADE

**DEPOIS**



DEPOIS - ESTOQUE ORGANIZADO COM PRODUTOS VISIVEIS



ANTES - ESTOQUE DESORGANIZADO COM PRODUTOS SEM VISIBILIDADE



DEPOIS - ESTOQUE ORGANIZADO COM PRODUTOS VISIVEIS

**ANTES**



ANTES - ESTOQUE DESORGANIZADO COM PRODUTOS SEM VISIBILIDADE

**DEPOIS**



DEPOIS - ESTOQUE ORGANIZADO COM PRODUTOS VISIVEIS



ANTES - ESTOQUE DESORGANIZADO COM PRODUTOS SEM VISIBILIDADE



DEPOIS - ESTOQUE ORGANIZADO COM PRODUTOS VISIVEIS



ANTES - PRATELEIRAS SEM PRODUTOS QUE ESTAVAM NO ESTOQUE



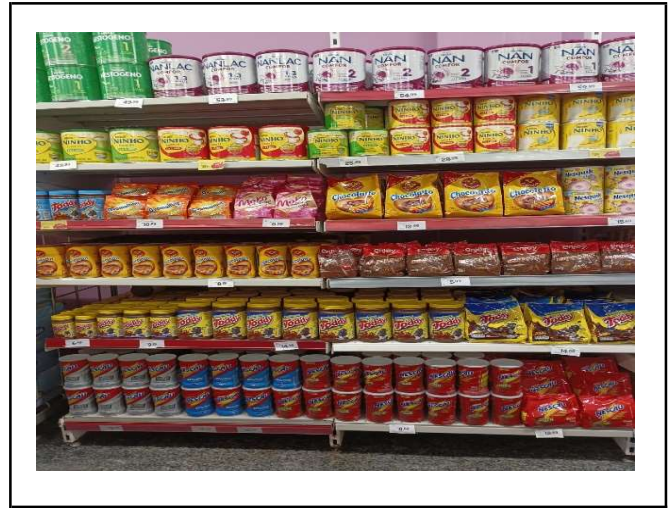
DEPOIS - PRATELEIRAS ORGANIZADAS COM PRODUTOS DO ESTOQUE

**ANTES**



ANTES - PRATELEIRAS SEM PRODUTOS QUE ESTAVAM NO ESTOQUE

**DEPOIS**



DEPOIS - PRATELEIRAS ORGANIZADAS COM PRODUTOS DO ESTOQUE



ANTES - PRATELEIRAS SEM PRODUTOS QUE ESTAVAM NO ESTOQUE



DEPOIS - PRATELEIRAS ORGANIZADAS COM PRODUTOS DO ESTOQUE

**PRODUTOS VENCIDOS E AVARIADOS**



PRODUTOS VENCIDOS E AVARIADOS



FOTOS



FOTOS

## RECUPERADOS

### KOMBI



QTDE

33

### CAIXA VERDE



QTDE

1

### OUTROS



QTDE

## CONCLUSÕES

LOJA COM SUA RESERVA REVITALIZADA E LIMPA, COM GRANDE GANHO DE ESPAÇO E DESCOBERTA DE PRODUTOS SEM VISIBILIDADE QUE FORAM ORGANIZADOS E REDIRECIONADOS AOS SEUS DEVIDOS LOCAIS E PRATELEIRAS, ASSIM TAMBEM FOI FEITO COM KOMBIS E CAIXAS DESCOBERTAS.

SUPERVISOR (A) PENTA:

Weverton Leveghin

EQUIPE QTDE PENTA:

4

\_\_\_\_\_  
RESPONSÁVEL PENTA